

定期テスト対策・英検2次対策受講予定カレンダー BLUEBEAR 村山校

どのクラスも通常レッスンはそのまま行います。(記載されていません) **2023、5月29日 版**
 ★マークは直近のGW対策又は・春期講習受講生のみ参加できます。通常レッスンは全て通常通り。(記載なし)

日	月	火	水	木	金	土
6/4	6/5	6/6	6/7★ 中2数 17:00-18:30 数 (中2Bは通常英の前) 中3数 19:10-20:40 (英の後)	6/8 中1数 18:40-20:20 中3社 18:40-21:30	6/9	6/10★● 13:30-15:00 15:10-17:00 17:10-19:00 19:10-21:00 中1 中国数英 中2 数英 中3 数英国
6/11	6/12 3中5中生 1,2年英 18:40-20:40	6/13	6/14★ 中2数 17:00-18:30 数 (中2Bは通常英の前) 中3数 18:40-20:40 (英の後)	6/15 中2数 18:40-21:00 中3社 18:40-21:30	6/16 英検 17:40 () 英検 18:40 () 英検 19:30 () 英検 20:20 ()	6/17★ 13:30-15:00 15:10-17:30 17:40-19:20 19:30-20:10 中1 中国数英 中2 数英 中3 数英国
6/18	6/19 3中5中生 翌日テスト 教科 18:40-20:40	6/20 村3・5テ 3・5中 翌日テスト 教科 14:00- 16:30	6/21村3・5テ 3・5中翌日テスト教科 14:00-17:00 中2数 17:00-18:30 数 (中2Bは通常英の前) 中3数 18:40-20:40 (英の後)	6/22高校生テ対 村3・5テ 中2数 18:40-21:00 中3社 18:40-21:30	6/23高校生テ対 英検 17:40 () 英検 18:40 () 英検 19:30 () 英検 20:20 ()	6/24★● 13:30-15:00 15:10-17:30 17:40-19:20 19:30-20:10 中1 中国数英 中2 数英 中3 数英国
6/25	6/26 村1テ 翌日テスト教科 14:00-16:00 18:40-20:00	6/27 村1・4テ 翌日テスト科 14:00-16:00 0	6/28村1・4テ 翌日テスト科 14:00-17:00	6/29村4テ	6/30高校生テ対 英検 17:40 () 英検 18:40 () 英検 19:30 () 英検 20:20 ()	7/1● 英検 16:00 () 英検 17:00 () 英検 18:00 () 英検 19:00 ()
7/2 英検2 次試験	7/3 高校生テ対	7/4 高校生テ対	7/5 高校生テ対	7/6 高校生テ対	7/7高校生テ対	7/8高校生テ対

※高校生はテスト1週間前からフリー受講 ※ () は英検2次試験対策

★通常レッスンは上記に記載なし。対策と通常が重複した場合は通常優先。



※英検試験時間

できているかな? チェックしよう! ※学校テスト時間割発表後に変更もあります。

提出物は内申点に大きく影響します。問題集は○付け・間違い直しをして提出している。

ノート・プリントは丁寧な字で書き、板書・授業のメモを揃えて提出している。

授業中は板書を写すだけでなく、先生の発言もメモを取りながら聞いている。

延長レッスン時にテストを行います

テスト前のプラス時間に小テストを行い、学習の定着を図るとともに、合格したら帰宅するため、

帰宅時間が人によって違ってきます。送迎の方はお子様から終了の連絡を受けてから お迎えをお願いします。

中学生対象判定テスト(全員)

7月12(水)

17:00-21:40

英数国理社 5教科

学年	氏名	電話番号	
申込日 月/日	/ () / () / ()	/ () / () / ()	英検対策1コマ2200円
スポット講座 1,800円/1コマ	/ () / () / ()	/ () / () / ()	上記記入合計 () 円
合計金額			英検対策合計費用 () 円

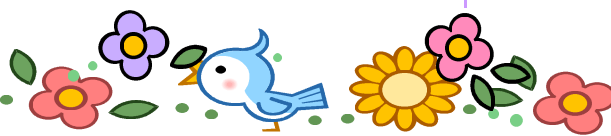
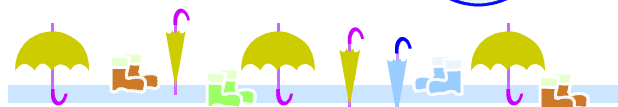
○スポット講座1,800円/1コマ (通常レッスン、対策日と被らない所で受講)

総合計額

領収印

定期テスト対策可能コマ数	1科2コマ	2科4コマ	3科5コマ
春期講習受講生	4	8	10
春期未受講生	2	4	5

4科以上で春期受講生は
できる限り枠内で最大コマ数受講可



定期テスト対策・英検2次対策受講予定カレンダー BLUEBEAR 瑞穂校

どのクラスも通常レッスンはそのまま行います。(記載されていません) **2023、5月29日 版**
 ★マークは直近のGW対策又は・春期講習受講生のみ参加できます。通常レッスンは全て通常通り。(記載なし)

日	月	火	水	木	金	土曜日の対策は全て村山校			
6/4	6/5	6/6	6/7★	6/8	6/9	6/10★●	中1	中2	中3
定期テスト対策は無料です。 ★マークは直近特別講習受講生のみ				16:50 () 17:40 () 18:30 () 19:20 () 20:10 ()		13:30-15:00 15:10-17:00 17:10-19:00 19:10-21:00	国 数 英	国 数 英	数 英 国
6/11	6/12	6/13	6/14★	6/15	6/16	6/17★	中1	中2	中3
		16:50 () 17:40 () 18:30 () 19:20 () 20:10 ()		16:50 () 17:40 () 18:30 () 19:20 () 20:10 ()	英検 17:40 () 英検 18:40 (●)	13:30-15:00 15:10-17:30 17:40-19:20 19:30-20:10	国 数 英	国 数 英	数 英 国
6/18	6/19	6/20	6/21村3・5テ	6/22高校生対 村3・5テ	6/23	6/24★●	中1	中2	中3
		16:50 () 17:40 () 18:30 () 19:20 () 20:10 ()		16:50 () 17:40 () 18:30 () 19:20 () 20:10 ()	英検 17:40 () 英検 18:40 () 英検 19:30 ()	13:30-15:00 15:10-17:30 17:40-19:20 19:30-20:10 20:10-21:00	国 数 英	国 数 英	数 英 国
6/25	6/26	6/27	6/28	6/29	6/30	7/1●			
					英検 17:40 () 英検 18:40 () 英検 19:30 ()				
7/2 英検 2次	7/3	7/4 高校生テスト対	7/5 高校生テスト対 村山校	7/6 高校生テスト対	7/7 高校生テスト対 村山校	7/8 高校生テスト対 村山校			

※高校生はテスト1週間前からフリー受講 ※()は英検2次試験対策
 ★通常レッスンは上記に記載なし。対策と通常が重複した場合は通常優先。



※英検試験時間

できているかな?チェックしよう! ※学校テスト時間割発表後に変更もあります。

- 提出物は内申点に大きく影響します。問題集は○付け・間違い直しをして提出している。
- ノート・プリントは丁寧な字で書き、板書・授業のメモを揃えて提出している。
- 授業中は板書を写すだけでなく、先生の発言もメモを取りながら聞いている。

延長レッスン時にテストを行います

テスト前のプラス時間に小テストを行い、学習の定着を図るとともに、合格したら帰宅するため、

帰宅時間が人によって違ってきます。送迎の方はお子様から終了の連絡を受けてから お迎えをお願いします。

中学生対象判定テスト(全員)
 7月13(木)・14(金)
 17:40~21:30

英数国理社 5教科

学年	氏名	電話番号	
申込日 月/日	/ () / ()	/ () / ()	英検対策1コマ2200円
スポット講座 1,800円/1コマ	/ () / ()	/ () / ()	上記記入合計()コマ
合計金額			英検対策合計費用()円

○スポット講座1,800円/1コマ (通常レッスン、対策日と被らない所で受講)

総合計額

領収印

定期テスト対策可能コマ数	1科2コマ		
	2科4コマ	3科5コマ	
春期講習受講生	4	8	10
春期未受講生	2	4	5

4科以上で春期受講生は
できる限り枠内で最大コマ数受講可

